

4. SINIF

YENİ NESİL

DENEME SINAVI



SINAVINDAKİ SORULARIN KONU DAĞILIMI

- Türkçe** : Okuduğunu anlama, Eş anlam-zıt anlam ve sesteşlik, Noktalama işaretleri, Yazım kuralları, Abecesel sıralama, Hikaye unsurları, Heceleme, Gerçek ve hayal unsurları,
- Matematik** : Doğal Sayılar, Doğal Sayıları Okuma ve Yazma, Basamak ve Sayı Değerleri, Yuvarlama, Ritmik Saymalar, Örüntüler, Toplama ve Çıkarma İşlemleri, Tahmini Toplama ve Çıkarma, Toplama ve Çıkarma İşlemlerinde Verilmeyenler ve Problemler
- Fen Bilimleri** : Yer kabuğunun yapısı ve katmanları, Dünya'mızın hareketleri, besinlerimiz ve besin içerikleri
- Sosyal Bilgiler** : Birey ve toplum, kültür ve miras, kimlik belgeleri, farklılıklarımız milli kültür öğeleri kronoloji, geleneksel çocuk oyunları, aile tarihimiz.
- İngilizce Sınav Sorularımız** : Classroom Rules, Naming Numbers, Identifying Countries And Nationalities
- Sorularımız** : 15 Türkçe, 15 Matematik, 15 Fen Bilimleri, 15 Sosyal Bilgiler ve 10 İngilizce sorudan oluşmaktadır.
Her derste sorulardan 4 tanesi çok kolay, 2 tanesi kolay, 2 tanesi orta ve 2 tanesi de zor sorulardan oluşmaktadır.
Her dersten beşer tane "Yeni Nesil" tarzda sorular yer almaktadır.

BİRLİK OLDUKÇA

Evvel zamanda ihtiyar bir adamın yedi oğlu varmış. İhtiyar adam hastalanıp yatağa düşünce oğullarını toplamış. Elindeki yedi tane birbirine bağlı çubukları kırmaları için sırayla her birine vermiş. Ama hiçbiri de çubukları kırmayı başaramamış.

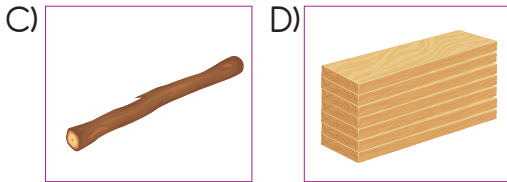
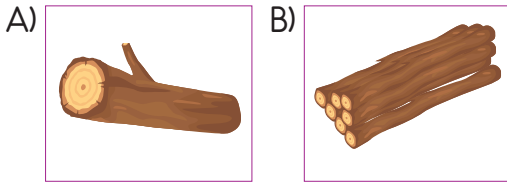
İhtiyar adam çubukların bağıını çözdükten sonra birer birer kırmış ve oğullarına:

-Evladlarım ben artık yaşlandım. Ne kadar zamanım var bilmiyorum. Sizlere öğüdüm şudur: "Birlik olun, birbirinizden ayrılmayın. Eğer birlik olursanız sizi yıkmazlar. Eğer bağı çözülen çubuklar gibi dağılırsanız ayakta zor durursunuz. Dikkatli olun." demiş.

(Düzenlenmiştir.)

(Not: İlk iki soruyu metne göre cevaplayınız.)

1- Aşağıdaki görsellerden hangisi yukarıdaki metne ait olabilir?



2- Yukarıdaki metnin ana fikri aşağıdakilerden hangi atasözümüzdür?

- A) Birlikten kuvvet doğar.
B) Bir başa bir göz yeter.
C) Biri bilmeyen bini hiç bilmez.
D) Bir koyundan iki post çıkmaz.

3- "Seher vaktinde uyanan babam işe gitmiş." cümlesinde altı çizili kelimenin eş anlamlısı olan kelime hangi cümlede kullanılmıştır?

- A) Ece bir anda ortadan kayboldu.
B) Akşam üzeri eve yürüyordum.
C) O hali vakti yerinde bir adamdı.
D) Bu zamanda böylesi zor bulunur.

4- Aşağıdaki hangi cümlenin sonuna farklı bir noktalama işareti konulur?

- A) Yukarıdan "Tak! Tak!" sesler duyuldu
B) Hangi elbiseyi alacaksın
C) O da geldi mi bilemiyorum
D) Ege telefona cevap vermiyor

Sima

5- Aşağıdaki sesteş kelimelerden hangisi yukarıdaki kelimenin anlamdaşı olur?

- A) Toz B) Saz C) Yüz D) Yaz

6- Okuduğu metinde anlamını bilmediği kelimeleri araştıran Ayça, aşağıdaki hangi kelimeyi yazıldığı gibi sözlükte bulamaz?

- A) Sevret B) Semaver
C) Sermaye D) Seramik

- 7- Aşağıdaki cümlelerin hangisinin kelimeleri abecesel sıraya uygundur?
- A) Dedem bana üzüm kopardı.
B) Arılar çiçeklerden bal toplar.
C) Ağabeyinin basketbol kursuna yazıldı.
D) Dün gelen haber sevinçle karşılandı.

8-

Uzun süredir görmediğim arkadaşım Cihan'la pazar yerinde karşılaştık. Onunla uzun uzun sohbet ettik.

Yukarıdaki kısa anlatımda hikayenin hangi unsuruna değinilmemiştir?

- A) Olayın geliştiği zamana
B) Olayın kahramanlarına
C) Olayın geliştiği mekana
D) Hikayede geçen olaya

9-

o-la-ğan

üs-tü

Ayrı kelimeler

o-la-ğa-nüs-tü

Birleşik kelime

Aşağıdaki hangi kelimedeyükarıdaki kurala uyulmamıştır?

- A) ke-me-ral-tı
B) il-köğ-re-tim
C) çu-ku-ro-va
D) as-lan-ağ-zı

- 10- Aşağıdaki seçeneklerin hangisinde verilen cümlede hayal unsuruna yer verilmiştir?

- A) Sıcağa rağmen işçiler dinlenmeden çalışıyorlardı.
B) Aslan bütün hayvanları toplantıya çağırmış.
C) Bugün berberde saçını kestirmiş.
D) Sulanmasına rağmen çiçekler kurudu.

11-

MASKE

Temel hastanede ameliyat olacaktı Doktor ve yanındaki yardımcıları maske takıyorlardı

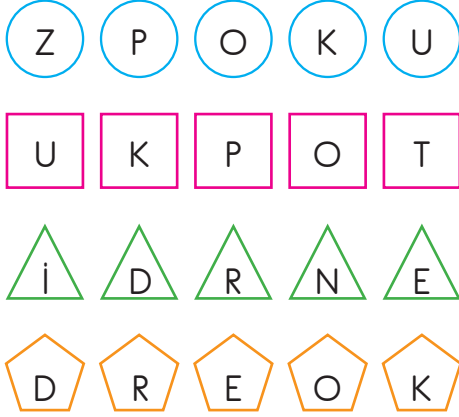
Bunun üzerine Temel

Poşuna maske takmayın uşaklar Pen sizi taniyorum

Yukarıda noktalama işaretleri kullanılmayan fıkra ile ilgili aşağıdaki hangi yorum doğrudur?

- A) Fıkroda üç tane nokta konulacak yer vardır.
B) İki tane iki nokta ve bir tane de uzun çizgi konulmalıdır.
C) Fıkroda hiç virgül kullanılmaz.
D) Fıkroda ünlem ve soru işareti de konulacak cümleler var.

12-



Yukarıdaki hangi şekil içindeki harfleri abecesel sıraya dizdiğimizde anlamlı bir kelime elde edilemez?

- A)  B)  C)  D) 

13-

Sana uzak diyarlardan çeşitli hediyeler getireceğim.

Aşağıdaki cümlelerin hangisinde yukarıdaki cümlede geçen bir kelimenin eş anlamlısı kullanılmamıştır?

- A) Evimizle okul arası yakın olunca yürüyerek gidip geliyorum.
B) İş bulmak için başka ülkelere gideceğim.
C) Güzel bir söz belki en değerli armağandır.
D) Bu mağazada bin bir türlü seçenek var.

Doğal-Yapay

Zıt anlamlı

Eş anlamlı

Zaman - Vakit

Dahil - Hariç

Zıt
anlam ↓Eş
anlam ↓Zıt
anlam ↓Eş
anlam ↓

Evren

Yürek

Tanık

Yasa

- 14- Yukarıdaki kelimelerin anlam özelliklerine göre yolunuzu belirlediğimizde karşımıza çıkan kelimenin eş anlamı hangi seçenekte verilmiştir?

- A) Kainat B) Kalp
C) Şahit D) Kanun

Hala: Babanın kız kardeşi

Hâlâ: Daha, henüz, şimdiye dek.

Kanun: Yasa

Kanun: Mızrapla çalınan telli çalgı

Ama: Bir bağlaç türü

Âmâ: Gözü görmeyen, kör.

Dahi: De, da, bile anlamında kullanılan bir bağlaç.

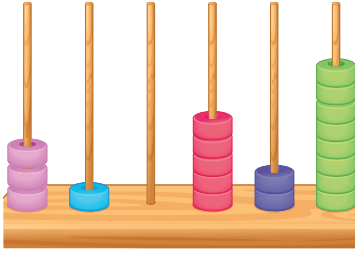
Dâhi: Olağanüstü zekaya ve yeteneğe sahip olan kimse

- 15- Yukarıda anlamları verilen kelimelerden hangisi sestestir?

- A) Hala B) Kanun
C) Ama D) Dahi

TÜRKÇE TESTİ BİTTİ.
CEVAPLARINIZI KONTROL EDİNİZ.

- 1- Aşağıdaki hangi seçenekte okunuşu verilen doğal sayının basamak sayısı farklıdır?
- A) Dokuz yüz elli bir bin
 B) Seksen dört bin yüz kırk iki
 C) On dokuz bin altı yüz yedi
 D) Otuz altı bin yirmi beş



- 2- Yukarıdaki doğal sayının basamak değerleri toplamı, sayı değerleri toplamından kaç fazladır?
- A) 310 528
 B) 310 520
 C) 310 509
 D) 310 508



- 3- Yukarıdaki rakamları kullanarak oluşturulabilecek 6, 5 ve 4 basamaklı doğal sayılardan birisi aşağıdakilerden hangisi olamaz?
- A) 876 310
 B) 875 310
 C) 87 630
 D) 8 763

- 4- Aşağıdaki doğal sayı sıralamalarından hangisi doğrudur?
- A) $386\ 426 < 38\ 664 < 8\ 466$
 B) $98\ 765 > 99\ 876 > 99\ 987$
 C) $10\ 234 < 12\ 034 < 10\ 243$
 D) $87\ 687 > 86\ 867 > 86\ 687$

765 567

808 880

947 947

579 975

- 5- Yukarıdaki hangi şekil içindeki doğal sayının birler bölümü ile binler bölümünün yerlerini değiştirdiğimizde basamak değerleri toplamı aynı kalır?

A)



B)



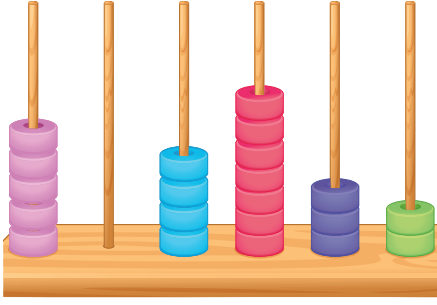
C)



D)



- 6- Aşağıdaki doğal sayılardan hangisi kendi onluğuna ve bir üst yüzlüğe yuvarlanır?
- A) 7 065
 B) 18 254
 C) 456 934
 D) 89 768



- 7- Yukarıdaki abaküs resmi gösterilen doğal sayının, 6 basamaklı rakamları farklı en büyük doğal sayı olması için kaç adet daha boncuk dizmek gerekir?

A) 18 B) 20 C) 21 D) 24

8-

75 812

17 896

Yukarıdaki iki doğal sayı ile ilgili aşağıdakilerden hangisi yanlıştır?

- A) Gerçek toplam 93 708'dir.
B) Gerçek fark 57 916'dır.
C) Tahmini toplam 93 720'dir.
D) Tahmini fark 57 910'dur.

- 9- Aşağıdaki bilgilerden hangisi doğrudur?

- A) Doğal sayıları yazmak için 9 tane rakam kullanılır.
B) Toplama işlemlerinde "0" etkisiz elemandır.
C) Çıkarma işlemlerinde en büyük sayı "çıkan"dır.
D) 2 basamaklı doğal sayılar en yakın yüzlüğe yuvarlanmaz.

- 10- Bir ailede babanın yaşı 44'tür. Büyük çocuk babadan 32, küçük çocuk ise anneden 30 yaş küçüktür. Büyük çocuk ile küçük çocuk arasında 5 yaş fark olduğuna göre anne kaç yaşındadır?

A) 41 B) 40 C) 39 D) 37

Öğretmen: Çocuklar, aklınızdan bir sayı tutun.

Murat öğretmenin isteği üzerine Şakir parmak kaldırdı.

Öğretmen: Şakir, sayının özelliklerini bize açıklar mısın?

Bunun üzerine Şakir:

- Aklımda tuttuğum sayı beş basamaklı ve tek doğal sayıdır?
- Doğal sayının sayı değerleri toplamı 29'dur.
- Sayının birler bölümü rakamlar toplamı, binler bölümü rakamlar toplamından 11 fazladır.
- Doğal sayı bir üst onluğa ve kendi yüzlüğüne yuvarlanabiliyor.
- Doğal sayıda üç tane tek, iki tane de çift rakam bulunuyor. şeklinde açıklamıştır.

- 11- Buna göre Şakir'in aklında tuttuğu sayı aşağıdakilerden hangisidir?

A) 36 974 B) 63 963
C) 63 947 D) 75 681

12- $\triangle + \triangle = 8$, $\triangle + \bullet = 7$

$\bullet \times 3 = \blacksquare$, $\blacksquare - \triangle = \star$

$\bullet + \triangle + \blacksquare + \star = 21$

olduğuna göre; \triangle , \bullet , \blacksquare ve \star rakamlarından elde edilecek en büyük 4 basamaklı doğal sayı ile 4 basamaklı en küçük doğal sayının farkı kaçtır?

- A) 6 084 B) 13 002
C) 8504 D) 4 805

$$\begin{array}{r} 5216 \\ + 3273 \\ \hline \end{array}$$

$$\begin{array}{r} 6329 \\ + 5486 \\ \hline \end{array}$$

$$\begin{array}{r} 4321 \\ + 3456 \\ \hline \end{array}$$

$$\begin{array}{r} 3789 \\ + 4110 \\ \hline \end{array}$$

1815	7899
9906	1531
9105	7777
8489	8520

$$\begin{array}{r} 7108 \\ + 1997 \\ \hline \end{array}$$

$$\begin{array}{r} 8624 \\ + 2907 \\ \hline \end{array}$$

$$\begin{array}{r} 5623 \\ + 2897 \\ \hline \end{array}$$

$$\begin{array}{r} 8190 \\ + 1716 \\ \hline \end{array}$$

13- Yukarıdaki toplama işlemleri ve ortadaki sonuçları ile ilgili aşağıdaki hangi yorum doğrudur?

- A) İşlemlerden 4'ü eldeli 4'ü eldesizdir.
B) Topamlardan 5'i bir üst onluğa yuvarlanır.
C) Topamlardan 2 tanesi 5 basamaklıdır.
D) 4 tane işlemin sonucu ortadaki kutucuklara yanlış yazılmıştır.

○ 5764 M	○ 4765 L	○ 6754 R
○ 5647 A	○ 7654 K	
○ 6574 U	○ 4567 I	○ 7456 O

14- Yukarıdaki doğal sayıları büyükten küçüğe sıraladığımızda aşağıdaki hangi kelimeyi okuruz?

- A) KALIMORU B) KORUMALI
C) KORUMACI D) KOLUMARI

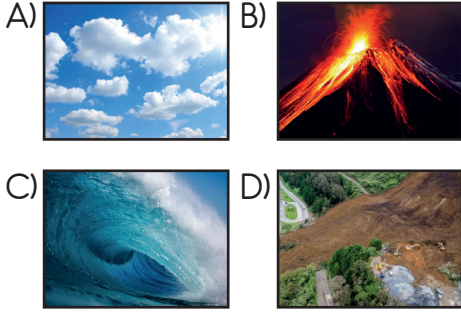
Şenay: Ben 4 basamaklı en büyük çift doğal sayıdan 4 basamaklı rakamları farklı en küçük sayıyı çıkardım.

Şenol: Ben de 5600'e yuvarlanabilecek en büyük doğal sayıdan, 1600'e yuvarlanabilecek en küçük sayıyı çıkardım.

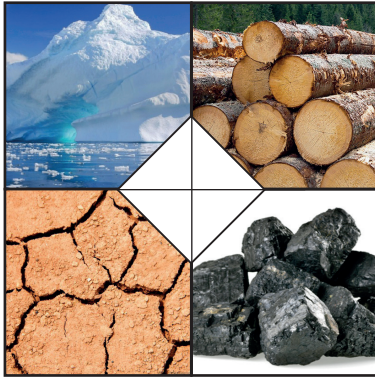
15- Buna göre Şenay'ın bulduğu fark, Şenol'un bulduğu farktan kaç fazladır?

- A) 8975 B) 4099
C) 7859 D) 4876

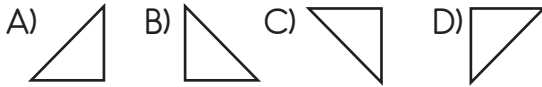
1- Aşağıdakilerden hangisi Dünya'mızın görünmeyen katmanlarının var olduğunu ispat eden bir görseldir?



2-



Yukarıda görselleri verilenlerden hangisi maden olarak adlandırılır?



3- Aşağıdakilerden hangisi Dünya'mızın dolanma hareketi ile ilgili bir sonuçtur?

- A) Gün içinde güneş ışınları farklı açılardan gelir
 B) Gölgenin en kısa olduğunda öğle olması
 C) Farklı iklimlerin oluşması
 D) Gece ve gündüzün oluşumu

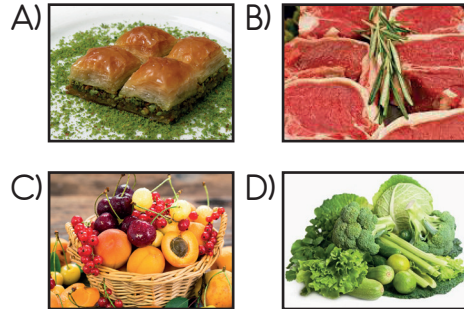
4-

Su küre

Yukarıdaki panoda verilen katman aşağıdaki hangi katman üzerinde bulunur?

- A) Yer küre B) Magma
 C) Hava küre D) Çekirdek

5- Aşağıdaki görselleri verilenlerden hangisinin içeriğinde vücudumuza enerji veren karbonhidrat bulunur?



6- Aşağıdakilerden hangisi besinleri uzun süre saklamak ve korumak için kullanılan yöntemlerden biri değildir?

- A) Pastörize etmek
 B) Güneşte kurutmak
 C) Paketlemek ya da poşetlemek
 D) Dondurmak

- 7- Makarna → Karbonhidrat
Elma, kiraz → Vitamin
Fındık, ceviz → Yağ
Et, balık → ?

Yukarıdaki besinler ve içerikleri eşleştirmelerine göre "?" yerine aşağıdakilerden hangisi yazılmalıdır?

- A) Mineral B) Protein
C) Su D) Yağ

Sigara bağımlısı olmadığı halde, sigara içilen ortamlarda ya da sigara içen birinin yakınında bulunan kimselelere denir.

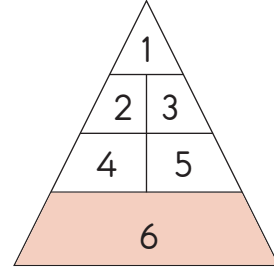
- 8- Yukarıdaki tanımlamada noktalarla bırakılan boşluk aşağıdakilerden hangisi ile tamamlanabilir?

- A) tiryaki B) bağımlı
C) kullanıcı D) pasif içici

- 9- Aşağıdaki hangi seçenekte verilen bilgi doğru değildir?

- A) Hayvansal bir besin olan balda sadece karbonhidrat bulunur.
B) Vücudumuzun yüzde 70'i sudur.
C) Vitaminler hastalıklara karşı vücudumuzun direncini artırır.
D) Sağlığımızı korumak için kötü alışkanlıklardan uzak durmalıyız.

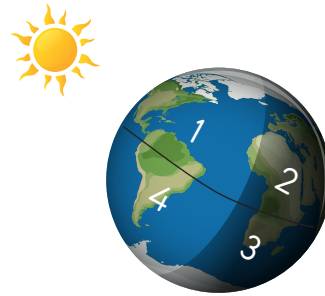
10-



Yukarıdaki besin piramidinde boyalı olan bölümde ağırlıklı olarak aşağıdaki hangi besin grubu bulunur?

- A) Kuru yemişler B) Sebzeler
C) Süt ürünleri D) Unlu mamuller

11-



Yukarıdaki Güneş ve Dünya'mızın konumuna göre aşağıdaki ifadelerden hangisi doğrudur?

- A) 1 numaralı bölgede yaz mevsimi yaşanırken, 3 numaralı bölgede gündüz yaşanır.
B) 2 ve 3 numaralı bölgelerde gece vakti ve kış mevsimi yaşanır.
C) 2 numaralı bölgede yaz mevsimi, 1 numaralı bölgede ise gündüz vaktidir.
D) 4, 3 ve 2 numaralı bölgelerde kış mevsimi yaşanmaktadır.

Tahsin Bey: Doğada bulunduğu bir kemiğin 10 milyon yıl önce yaşayan "Raptor" adı verilen bir dinazor fosili olduğunu tespit etti.

İbrahim Bey: Eski bir yerleşim yeri olan köyünde Eski Romalılara ait bir heykel buldu ve arkeoloji müzesine teslim etti.

Ahmet Bey: Yaptığı araştırmalar sonucu yeni keşfettiği bitkinin adına "Yaban Pelidi" adını verdi.

Nuray Hanım: Teleskopla yaptığı incelemelerle keşfettiği yıldızın hareketlerini gözlemleyerek notlar alıyor.

12- Yukarıda yaptıkları çalışmalar hakkında bilgiler verilen bilim adamları ile ilgili hangi eşleştirme doğru olur?

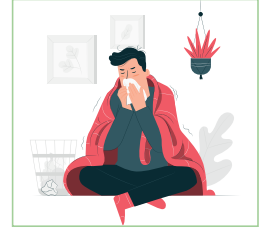
- A) Paleontolog Tahsin Bey
B) Biyolog İbrahim Bey
C) Astrolog Ahmet Bey
D) Arkeolog Nuray Hanım

13-



Nesli tükenmiş olan mamutun günümüzde aşağıdakilerden hangisi fosil olarak karşımıza çıkamaz?

- A) Dişleri
B) Kafatası
C) Akciğeri
D) Kemikleri



14- Ortada yazılı olan besin içeriğine en çok ihtiyacı olan görsel aşağıdakilerden hangi ok işareti ile gösterilmektedir?

- A) B) C) D)

15- • Yazın biber ve bamyaları iplere dizip uygun yerlere astık.

• Salatalık, biber, fasulyeleri kavanozlara doldurup içine sarımsak, tuz ve sirke ekleyip kapaklarını kapatıp beklemeye bıraktık.

• Domates, biber, fasulye gibi bazı sebzeleri temizleyip doğradıktan sonra kavanozlara doldurup kapaklarını sıkıca kapattık. Bu şekilde biraz haşlayıp uygun yerlerde sakladık.

Yukarıda besinleri koruma ve uzun süre saklama yöntemlerinin hangisinden söz edilmemiştir?

- A) Salamura
B) Dondurma
C) Konserve
D) Kurutma

1-



T.C. kimlik kartlarının arka yüzünde aşağıdakilerden hangisi yer almaz?

- A) Anne ve baba adı
- B) Çip
- C) Kimliği veren makam
- D) T.C. kimlik no

2- Aşağıdaki ifadelerden hangisi doğrudur?

- A) Herkesin güzel resim yapması gerekir.
- B) Yeteneklerimizi çalışarak geliştirebiliriz.
- C) Sınavlar herkesi heyecanlandırır.
- D) Herkes uzun boylu ve ela gözlüdür.

3- Yaşantımız boyunca değişmeyecek bazı özelliklerimiz vardır.

Aşağıdaki özelliklerimizden hangisi bunlardan biridir?

- A) Boyumuz ve kilomuz.
- B) İlgili alanlarımız.
- C) Arkadaş çevremiz.
- D) Gözlerimizin rengi.

4- Kendisini tanıtan Mine, aşağıdaki hangi ifadeinde fiziksel özelliğinden söz etmiştir?

- A) Bakımı zor olduğundan saçlarımı kuaföre iyice kısalttırdım.
- B) Müzikte kendimi geliştirebilmek için hafta sonları piyano kursuna devam ediyorum.
- C) Geldiğim okulda öğretmenim hep bana şarkı söyletirdi.
- D) Yüksekten ve karanlıktan çok korkarım.





Böyle bir olay benim de başıma gelebilirdi.

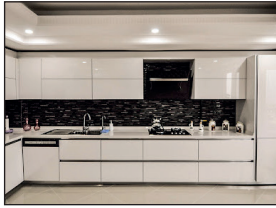


5- Aşağıdaki ifadelerden hangisi yukarıdaki Eren'in yaptığı empatiye örnek olabilir?

- A) Ece, kardeşi de aynı durumda olduğu için sınıftaki tekerlekli sandalyeli Defne'nin en yakın arkadaşı oldu.
- B) Ali düştüğü için ağlayan arkadaşı ile alay etti.
- C) Öğrenciler oyuna sonradan katılmak isteyen Osman'ı oyuna almadılar.
- D) Dişi çok ağrıyan Sercan diş hekimine muayene oldu.

6- Aile tarihimiz ile ilgili araştırma yapmak istediğimizde aşağıdaki hangi canlı kaynak bize yardımcı olur?

- A)  B) 
- C)  D) 



7- Yukarıdakilerden kaç tanesi milli kültür öğelerimiz arasında yer alır?

- A) 2 B) 3 C) 4 D) 5

8- Milli kültür mirasımızı öğrenmeli, yaşayarak gelecek nesillere de aktarmalıyız. Buna göre dini bayramlarda aşağıdakilerden hangisini yaparsak kültürümüzü yaşatmış olmayız?

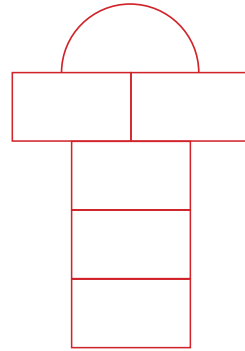
- A) Büyüklerimizin ellerini öpmek
B) Şeker ve çikolata toplamak
C) Misafirlerimize tatlı ikram etmek
D) Bayramlarda tatile gitmek

9-

Geleneksel Çocuk Oyunları

Aşağıdakilerden hangisi zihnimizde yukarıdaki kavramı çağrıştırmaz?

- A) Eğlenmek, mücadele etmek
B) Ders başarısını yükseltmek
C) Arkadaşlık bağlarını güçlendirmek
D) Becerilerimizi geliştirmek



10- Yukarıda sınırları belirlenmiş geleneksel çocuk oyunumuz aşağıdakilerden hangisidir?

- A) Sek sek
B) Saklambaç
C) Köşe kapmaca
D) Çelik-Çomak